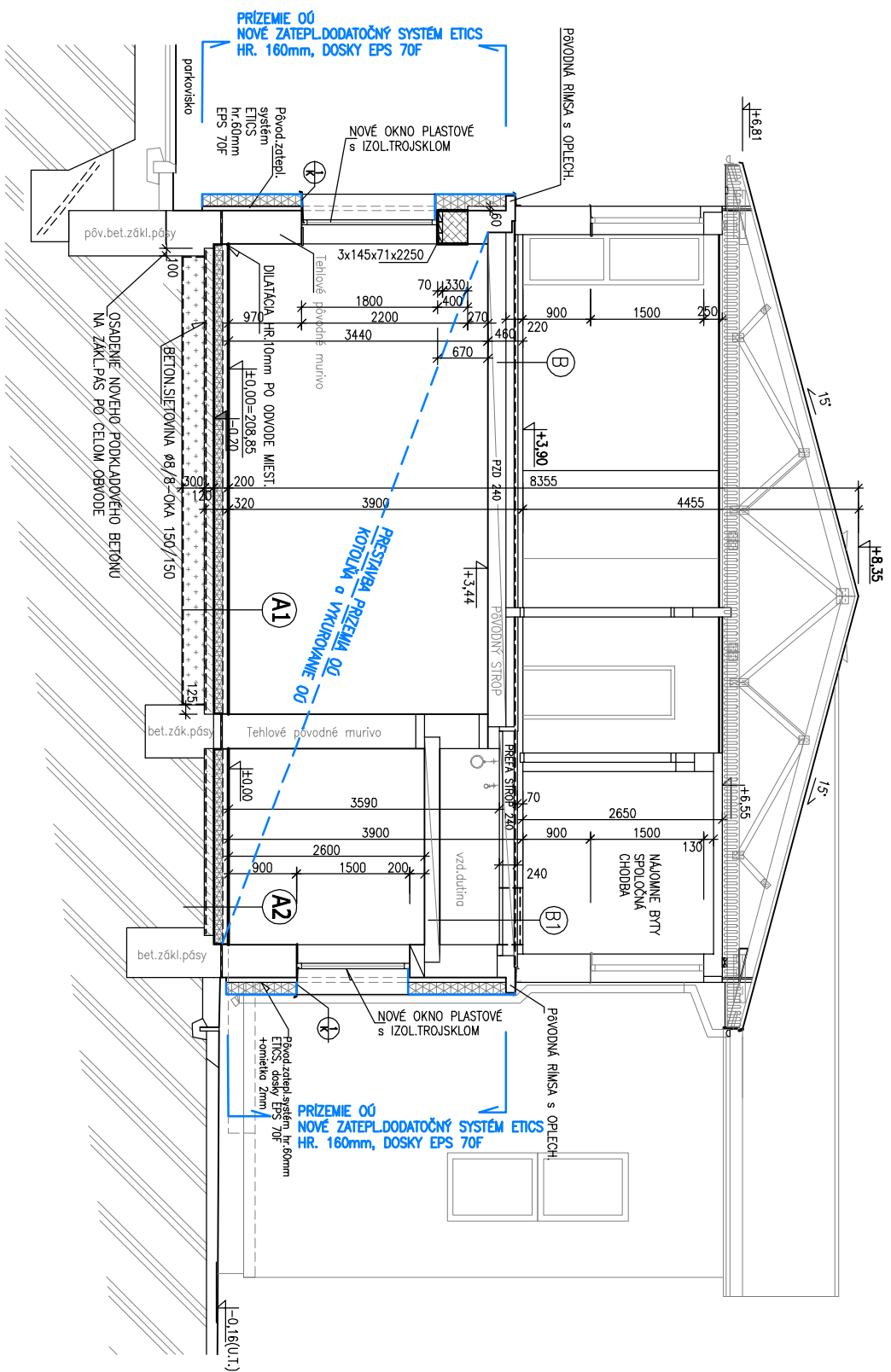


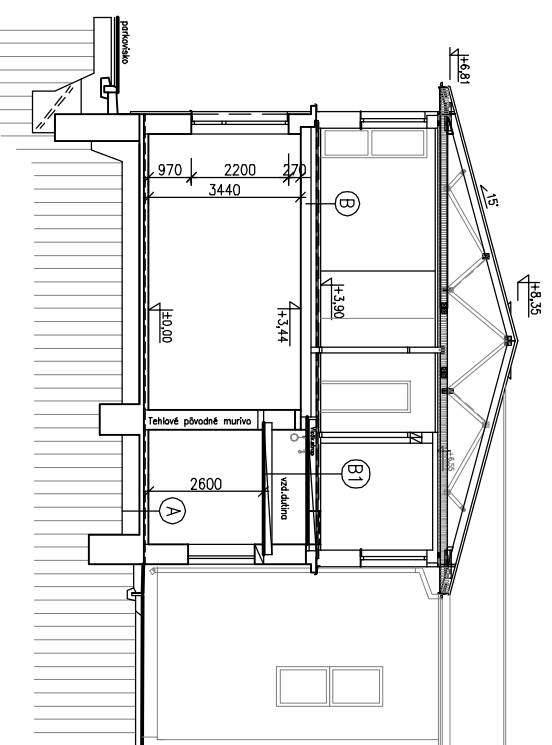
PRIEČNY REZ A-A - NOVÝ STAV PRÍZEMIA

M 1:50



PRIEČNY REZ A-A - PŮVODNÝ STAV

M 1:100



SKLADBY PODLAH - PŮVODNÝ STAV

- B** PŮVODNÁ MAZANINA PVC HR. 1,5mm LEPENÁ-SPOJ. NÁRAVNÍ VÝROBNÁ JEDNOTA ČERNÝTOVÝ POTER HR. 30-50mm 1x ASF. PÁS HYDROBIT V60S35 NÁRAVNÍ +ASF. PENET. MATERIÁL V SKLONĚ K OBVODU STĚNÁM 0,5% TERFLUOZOLAČNÉ DOSKY PODL. POLYSTYREŇEN HR. 100mm PŮVODNÁ STROPNÁ KONSTRUKČIA PZD PANEĽ HR. 240mm PŮVODNÁ VPC OMLETKA 15mm
- B1** KERAMICKÁ DLAŽBA HR. 9mm DO TMEĽU BETONOVÁ MAZANINA B30 HR. 50mm STROPNÁ KONSTRUKČIA PRESUNO HR. 240mm 20+4 UZATVORENÁ VZDUCHOVÁ DUTINA 100mm PŮVODNÉ STROPNÉ PANEĽY PZD 210
- A** TERAZOVÁ DLAŽBA HR. 25mm DO TMEĽU BETONOVÁ MAZANINA B30 HR. 50mm TERFLUOZOLAČNÉ DOSKY PODL. POLYSTYREŇEN HR. 70mm HYDROZOLAČNÁ FOALBIT V60S35 +2xPENETR.ASF. MATERIÁL PŮVODNÝ BETÓN B20 HR. 100mm+SEIFOVNÁ KARB5/5 OKA 150/150

POZNÁMKA

- OBVODOUJE A VNIČI USUNĚ MURIVO PRÍZEMIA O1 JE PŮVODNÝ Z KERAMICKÝCH TEHLÍ ČM. HR. 450mm Z KONK. STRANY JE MURIVO OBVODOUJE ZATEPLENÉ FASÁDNÍ DOSKAMI POLYSTYREŇEN V HR. 60mm PŮVODNÉ FRIEČKOVÉ KONSTRUKČIE HR. 120mm Z KERAMICKÝCH FRIEČKOVÝCH NA MWC25.
- NOVÉ PŘESTAVBOVÉ KONSTRUKČIE HR. 125mm Z PŘESTAVBOVÝCH HR. 115mm NA LEPILU DŮKLADOVANE ODVODŇOV V OBVODOVOMI PĽÁŠTI A NOVÉ PĽEŠE ZHOŇOVIT Z KERAMICKÝCH TEHLIOBKOV HR. 400mm NA UNIMALKU.

SKLADBY NOVÝCH PODLÁH

- A1** GRESOVÁ DLAŽBA 400/400mm, HR. 9mm DO TMEĽU+SOKEL 100
- BETONOVÁ MAZANINA C25/30-SUCHÁ ZMES, HR. 70mm
- SEPARAČNÁ HOPE FÓLIA HR.0,16mm, CELHOPOŠNĚ
- TERFLUOZOLAČNÉ DOSKY PODL. POLYSTYREŇEN HR. 120mm
- 2x60mm PŘELOŽITÍ, POUŽITÍ EPS 100S
- HYDROZOLAČNÁ 1xFÓALBIT V60S35 +2xPENETR.ASF. MATERIÁL NA SUCHÝ PODKLAD
- PŮVODNÝ BETÓN C20/25, HR. 120mm+SEIFOVNÁ KARB5/5 OKA 150/150
- PŮVODNÁ STROPNÁ KONSTRUKČIA FR-8-32, HR. 300mm, ZHUTNIT
- GEOTEKSTILIA 300g/m<sup>2</sup>

±0,00-208,85 m.n.m. (I.N.P. OBEC. ÚRAD)

TENTO VYKRES JE 1 LÍSTOVY

Zodpovedný:	Vypracoval:	Kreslil:	Kontroloval:
ING. KRUPALA D.	ING. KRUPALA D.	ING. KRUPALA D.	ING. KRUPALA D.

VŮC : TRENČĀNSKÝ Obv.úrad: TRENČĀN Obec:úrad KRIVOSUD BOODOVKA

Investor : OBEC KRIVOSUD BOODOVKA  
Stavba : ZNÍŽENÉ ENERGETICKEJ NÁROČNOSTI PŘESTAVBY PRÍZEMIA

SO 01 OU - PŘESTAVBA PŘESTAVBY PRÍZEMIA  
časť : 01.1 Kotelňa a vykurovanie O1

1.1. ARCHIT. STAVEBNÉ RIŠENIE

Názov: PRIEČNY REZ A-A / PŮVODNÝ A NOVÝ STAV/



KRUPALA, s.r.o.

Bohinjsko 1797/9C, TRENČĀN  
IČO : 36641170  
Právník : Břenos 2  
e-mail : kupa@strebni@krupala.sk

Datum: 04/2017

Služen dák: PROJEKT STAVBY  
Z.č.: 12-KR-2017

Arch.č.: A 12/2017

Mierka: 1 : 50  
Por. č.v: 3